



Dacia Logan MCV Stepway



Mașina care îți **trezește spiritul de aventură**

Dacia Logan MCV Stepway are un aspect de crossover definit de eficiență și simplitate.

Barele de plafon longitudinale, carcasa oglinzilor exterioare precum și jantele din aliaj de 16" au un design Dark Metal specific gamei Stepway. Pasajele roților au fost echipate cu protecții de culoare neagră, care, împreună cu grila distinctivă cromată și cu garda la sol înălțată, dau modelului Logan MCV Stepway un aspect modern și dinamic.

Silueta de crossover este în plus evidențiată de elemente precum ornamentele cromate de pe față și spate, luminile de zi cu semnătură specifică Dacia, proiectoarele de ceață sau stripping-ul „Stepway” de pe portiere.

Logan MCV Stepway este cu siguranță un crossover care va atrage toate privirile.



Un interior modern și confortabil



Logan MCV Stepway este mașina ideală pentru orice destinație, fie că ești singur sau împreună cu întreaga familie.

Interiorul Logan MCV Stepway îți atrage atenția datorită tapițeriei „Total Look” specifice alături de contururile cromate ale indicatoarelor de bord, ale aeratoarelor și al consolei centrale.

Plaușa de bord încadrează perfect volanul cu patru spițe, ale cărui inserții cromate vin să completeze aspectul modern al acesteia.

Break-ul Dacia este modulabil și multifuncțional, adaptându-se tuturor nevoilor tale datorită numeroaselor spații de stocare și depozitare, a banchetei rabatabile fracționată 1/3 – 2/3 și a portbagajului generos, care poate ajunge până la 1680L (cu bancheta rabatată).

Dacia Logan MCV Stepway are un spațiu interior generos, suficient pentru 5 adulți, fiind concepută special pentru ca tu să te poți bucura de orice călătorie împreună cu familia.

Tehnologie și echipamente moderne

Pentru a-ți oferi o experiență cât mai plăcută, Logan MCV Stepway are o echipare pe cât de simplă pe atât de eficientă. Sistemul Media Nav Evolution este cel mai bun partener de drum oferind atât o experiență multimedia deosebită cât și asistență în găsirea celui mai bun drum către orice destinație. Funcția Cruise Control îți oferă un plus de confort la drum lung iar Modul ECO te ajută să reduci consumul și emisia de gaze poluante. La capitolul siguranță poți opta pentru asistența video la parcare cu spatele, care îți afișează pe ecranul Media Nav imaginile captate de camera de marșarier. La pornirea în rampă sistemul Hill Start Assist îți ține mașina pe loc 2 secunde pentru ca tu să ai timpul necesar manevrelor de plecare. Toate geamurile electrice pot fi controlate de pe locul șoferului pentru mai mult confort, iar în zilele călduroase poți apela cu încredere la sistemul de aer condiționat cu reglare automată*.



* echipament disponibil opțional în funcție de versiune.

Motorizări fiabile și economice

Dacia Logan MCV Stepway vine cu două motorizări, una diesel de dCi 90 și una pe benzină de TCe 90, pe aceasta din urmă fiind disponibilă și cutia pilotată Easy-R.

Cutia pilotată Easy-R oferă confortul unei automate, păstrând în același timp consumul scăzut al transmisiei manuale, totul la un preț scăzut. Este alegerea cea mai bună pentru un plus de confort, mai ales în traficul aglomerat din oraș.

Logan MCV Stepway îți aduce și un plus de siguranță cu ajutorul sistemului electronic de control al stabilității, cu funcție antiderapare și al sistemului de asistență la pornirea din rampă. În plus Modul Eco îți vine în ajutor pentru a reduce consumul de combustibil precum și emisiile de gaze poluante.



Cutia de viteze Easy-R



Asistență la pornirea în rampă



Sistem Eco-Mode

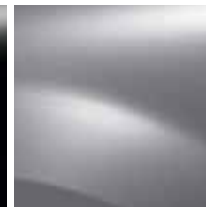
Date tehnice

MOTORIZARE	BENZINĂ		DIESEL
	TCe 90	TCe 90 Easy-R	dCi 90
Tip cutie de viteze	manuală	pilotată	manuală
Nivel de de poluare	Euro 6	Euro 6	Euro 6
Număr de locuri	5	5	5
CARACTERISTICI MOTOR			
Tip motor	H4B 408	H4B 408	K9K 626
Cilindree (cm ³)	898	898	1.461
Alezaj x cursă (mm)	72,2 x 73	72,2 x 73	76 x 80,5
Număr de cilindri	3	3	4
Raport volumetric	9,5	9,5	15,5
Număr total de supape	12	12	8
Putere maximă (kW / CP)	66 (90)	66 (90)	66 (90)
Regim putere maximă (tr/min)	5.000	5.000	4.000
Cuplu maxim CEE (Nm)	140	140	220
Regim cuplu maxim	2.250	2.250	1.750
Tip injecție și alimentare	Indirect multipunct cu turbocompresor		Direct common rail cu turbocompresor
Carburant	benzină fără plumb		
Filtru de particule	-	-	motorină serie
CUTIE DE VITEZE			
Tip	JH3	JS3	JR5
Număr de rapoarte	5+1	5+1	5+1
DIRECȚIE			
Directie	asistată hidraulic		
Numărul de rotații de volan : direcție asistată	3,2		
PUNȚI			
Puntea față	Pseudo Mc-Pherson cu braț triunghiular și bară stabilizatoare		
Puntea spate	Punte în H cu profil deformabil și epură programată - arcuri elicoidale		
ROȚI ȘI PNEURI			
Roți (")	16"		
Pneuri	205 / 55 R16		
SISTEM DE FRÂNARE			
Tipul circuitului de frânare	în X, dublu circuit		
ABS	serie		
AFU (asistentă la frânarea de urgență)	serie		
ASR - ESP	serie		
Stop & Start	în serie		
Fată : discuri (Ø mm)	280 / 24		
Spate : tamburi (Ø mm)	240		
PERFORMANȚE			
Viteză maximă (km/h)	170	170	170
0-100 km/h (s)	11"10	11"10	12"20
CONSUMURI ȘI EMISII*			
Emisie CO ₂ (g/km)	115	114	100
Ciclu urban (l/100km)	5,8	5,7	4,1
Ciclu extra-urban (l/100km)	4,7	4,7	3,8
Ciclu complet (l/100km)	5,1	5,1	3,9
CAPACITĂȚI			
Volum portbagaj (l)	573		
Rezervor carburant (l)	50		
MASE (KG)			
Gol în ordine de mers (min-max) - cu conducător 75 kg	1.165 - 1.234	1.165 - 1.239	1.253 - 1.306
Gol în ordine de mers pe puntea față (min-max) - conducător 75 kg	652 - 689	654 - 694	736 - 763
Gol în ordine de mers pe puntea spate (min-max) - conducător 75 kg	513 - 545	511 - 545	517 - 543
Total maxim autorizat (MMAC)	1.605	1.610	1.680
Masă totală rulantă (MTR)	2.415	2.420	2.490
Sarcină utilă (min-max)	371 - 440 exclusiv conducător 446 - 515 conducător inclus	371 - 445 exclusiv conducător 446 - 515 conducător inclus	374 - 427 exclusiv conducător 449 - 502 conducător inclus
Masă maximă remorcabilă cu frânare	1.110	1.110	1.110
Masă maximă remorcabilă fără frânare	580	580	625
DIMENSIUNI (MM)			
Lungime	4.528		
Lățime (fără / cu oglinzi retrovizoare)	1.762 / 1.994		
Înălțime (fără / cu bare de pavilion)	1.550 / 1.591		
Ampatament	2.634		
Ecartament față	1.497		
Ecartament spate	1.486		
Garda la sol (vehicul încărcat)	174		

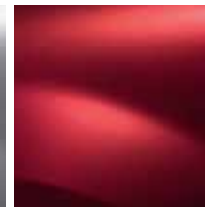
CULORI METALIZATE



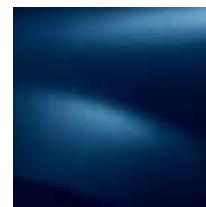
NOIR NACRÉ (676)



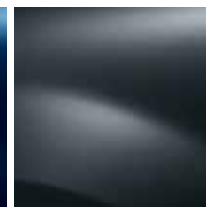
GRIS PLATINE (D69)



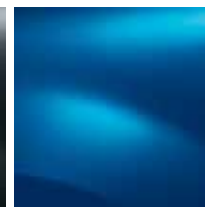
ROUGE DE FEU (B76)



BLEU COSMOS (RPR)



GRIS COMÈTE (KNA)



BLEU AZURITE (RPL)



BRUN VISON (CNM)

JANTE



16" BAYADÈRE
DARK METAL

* Consumul și emisiile declarate sunt determinate în urma unor teste efectuate într-un laborator acreditat, în condițiile standard impuse de reglementările în vigoare la data fabricației vehiculului, în conformitate cu prevederile Regulamentului European 715/2007, cu modificările și completările ulterioare. Consumul de carburant și emisiile de CO₂ ale unui autoturism depind nu doar de randamentul său energetic, ci și de comportamentul la volan și de alți factori care nu țin de tehnică.

Echipamente și opțiuni

NIVEL DE ECHIPARE	STEPWAY	STEPWAY PRESTIGE
TCe 90	•	•
TCe 90 Easy-R	•	•
dCi 90	•	•
PREZENTARE EXTERIOARĂ		
Bare de protecție față/spate în culoarea caroseriei	•	•
Ornamente sport față/spate cu aspect crom satinat	•	•
Bare de pavilion longitudinale bi-ton: Negre - Dark Metal	•	•
Jante de oțel structurale 16" cu capace Bayadere Dark Metal	•	•
Mânere deschidere uși din exterior negre	•	•
Vopsea metalizată	•	•
SIGURANȚĂ ACTIVĂ ȘI PASIVĂ		
ABS, repartitor electronic de frânare și AFU	•	•
ASR - ESP	•	•
Hill Start Assist - Asistență la pornirea în rampă	•	•
Airbag frontal șofer	•	•
Airbag frontal pasager (cu deconectare manuală)	•	•
Airbaguri laterale față	•	•
Centuri de siguranță față reglabile pe înălțime	•	•
3 centuri de siguranță spate cu prindere în 3 puncte	•	•
Tetiere față reglabile pe înălțime (pline)	•	•
3 tetiere spate reglabile pe înălțime (tip virgulă)	•	•
Alertă sonoră și vizuală prindere centură de siguranță șofer și pasager	•	•
Roată de rezervă	•	•
Sistem de monitorizare a presiunii în pneuri	•	•
Cruise Control cu limitator de viteză	•	•
Asistență la parcare cu spatele (senzori acustici)	•	•
PROTECȚIA VEHICULULUI		
Antidemaraj electronic	•	•
CONDUCERE		
Directie asistată hidraulică	•	•
Computer de bord	•	•
Afișaj temperatură exterioară	•	•
Gear Shift Indicator (GSI = indicator pentru schimbarea treptei de viteză)	•	•
Technologie Stop&Start și funcție Eco-mode	•	•
VIZIBILITATE - ILUMINARE		
Retrovizoare exterioare Dark Metal, cu reglaj electric și degivrante	•	•
Retrovizoare exterioare Dark Metal, cu reglaj electric, degivrante și semnalizatoare integrate	-	•
Ștergător lunetă spate	•	•
Lunetă încălzită	•	•
Faruri de zi cu LED, tip semnătură luminoasă	•	•
Proiectoare de ceață	•	•
Faruri dublu optice	•	•
Geamuri cu tentă de culoare	•	•
ÎNCĂLZIRE - VENTILARE		
Încălzire - ventilare	•	•
Aer condiționat cu reglaj manual	•	•
Aer condiționat cu reglaj automat monozonă	-	•
Comandă reciclare aer	•	•
CONFORT		
Închidere centralizată cu telecomandă pe cheie	•	•
Tabletă portbagaj tip înfășurător	•	•
Fileu (plasă) separare	□	□
Scrumieră mobilă și brichetă	•	•
Iluminare portbagaj	•	•
Iluminare torpedou	•	•
Cotieră centrală față, integrată în spătarul scaunului șofer și rabatabilă	□	□
Geamuri electrice față cu impuls pe partea șoferului (comenzi pe portiere uși față)	•	•
Geamuri electrice spate (comenzi pe portiere uși spate și consola centrală)	□	•

SAUNE	STEPWAY	STEPWAY PRESTIGE
Scaune față cu reglaj longitudinal și reglaj al spătarului	•	•
Scaun șofer cu reglaj pe înălțime	•	•
Banchetă spate rabatabilă și fracționabilă 1/3 și 2/3	•	•
Sistem Isofix de fixare a scaunelor pentru copii pentru locurile laterale spate	•	•
PREZENTARE INTERIOARĂ		
Tapiterie Stepway "Total Look" și planșă de bord "Carbon Foncé"	•	•
Tapiterie din piele "Riviera Carbon Foncé" (1)	□	□
Consolă centrală neagră	•	•
Contur consolă centrală, indicatoare, aeratoare cu aspect crom satinat	•	•
Aeratoare centrale rectangulare cu contur crom satinat	-	•
Mânere deschidere uși din interior cromate	•	•
Mânere ergonomice interior pentru ușile față	•	•
Volan îmbrăcat în piele reglabil pe înălțime (2)	•	•
Panouri uși Carbon Foncé	•	•
SPAȚII DE DEPOZITARE		
Cutie de documente închisă	•	•
Buzunar spătar scaune față	•	•
Buzunar de depozitare tip fileu la baza consolei centrale față, pe partea pasagerului	•	•
Buzunar de depozitare telefon pe partea laterală a spătarului scaunului pasagerului	•	•
Suport pahare pe consola centrală	•	•
Spațiu de depozitare la baza consolei	•	•
Spațiu documente pe planșa de bord deasupra consolei centrale	•	•
AUDIO		
Media Nav: sistem de navigație și multimedia cu ecran tactil 7", priză Jack, USB și Bluetooth® (3)	•	•
Pachet hărți Media Nav (4)	□	□
Cameră video pentru marșarier, cu afișaj pe ecranul Media Nav	□	□



LEGENDĂ:

- echipament în serie
- nu este disponibil
- echipament opțional

PRECIZĂRI: (1) Tapiterie din piele naturală (disponibilă pe partea centrală a scaunului și pe spate) și piele ecologică (2) Echipament în limita stocului disponibil (3) Excluză CD-player (4) Cuprinde țările: Austria, Bosnia și Herțegovina, Belgia, Bulgaria, Elveția, Republica Cehă, Germania, Estonia, Finlanda, Guyana Franceză, Guadeloupe, Grecia, Croația, Ungaria, Islanda, Italia, Liechtenstein, Lituania, Luxemburg, Letonia, Muntenegru, Martinica, Olanda, Norvegia, Danemarca, Polonia, Reunion, România, Serbia, Suedia, Slovenia, Slovacia, San Marino, Turcia, Vatican

